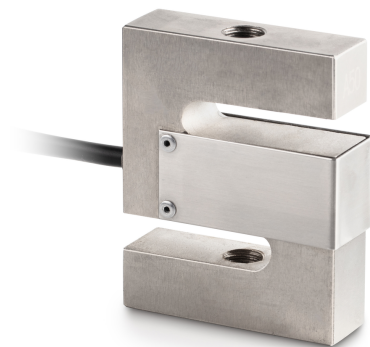


KERN CS 100-3Q1

KERN

Célula de medição "S" de seis condutoras de aço niquelado para medições de força de massa



Célula de pesagem - resistência de entrada - variância 20 Ω

Célula de pesagem - resistência de saída - variância 3 Ω

Gama de medição força [Max] (N) 1 kN

Direcções da força tracção
pressão

Homologação

Sinal CE ✓

Desenho

Forma de construção Célula em forma de S

Dimensões (L×P×A) 80×62,1×19 mm

Material aço, niquelado

Comprimento do cabo 5 m

Montagem - aplicação de força Furo roscado M12

Montagem - dissipação de força Furo roscado M12

Funções

Protecção IP - unidade completa IP67

Condições ambientais

Temperatura ambiente [Min] -10 °C

Temperatura ambiente [Max] 40 °C

Temperatura de armazenamento [Min] -30 °C

Temperatura de armazenamento [Max] 70 °C

Embalagem e expedição

Leitura força [d] (N) 1 d

Dimensões da embalagem (L×P×A) 250×155×60 mm

Peso líquido 0,78 kg

Método de envio Serviço de encomendas

Peso líquido aprox. 0,80 kg

Peso bruto aprox. 0,90 kg

Peso de envio 0,895 kg

Serviços

Número do artigo para calibração DAkKS (força de tração) 963-162V

Número do artigo para calibração DAkKS (força de pressão) 963-262V

Número do artigo para calibração DAkKS (força de tração/força de pressão) 963-362V

Categoria

Marca	Sauter
Categoria de produto	Célula de medição
Grupo de produto	Célula de pesagem/de medição de força
Família de produto	CS Q1

Sistema de medição

Gama de pesagem [Max]	100 kg
Ligação da célula de pesagem	6-condutores
Célula de pesagem OIML classe	C3
Célula de pesagem resolução (calibrável)	3000 e
Célula de pesagem - valor característico - nominal	2 mV/V
Célula de pesagem - valor característico - variância	0,002 mV/V
Célula de pesagem - Y-valor	10000
Célula de pesagem - Erro combinado	0,017%
Célula de pesagem - carga morta [Min] (%)	0%
Aplicações de medição	força missa
Célula de pesagem - resistência de entrada - nominal	400 Ω
Célula de pesagem - resistência de saída - nominal	350 Ω
Célula de pesagem - resistência de isolamento - [Min]	5000 M Ω
Célula de pesagem - tensão de alimentação recomendada [Min]	10 V
Célula de pesagem - tensão de alimentação recomendada [Max]	15 V

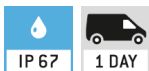
KERN CS 100-3Q1



Célula de medição "S" de seis condutoras de aço niquelado para medições de força de massa

Pictogramas

STANDARD



OPTION

